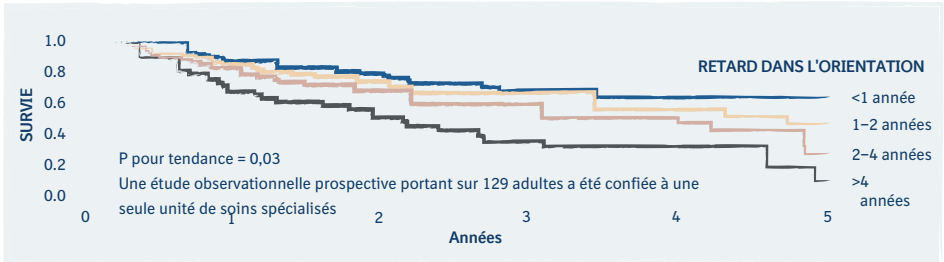
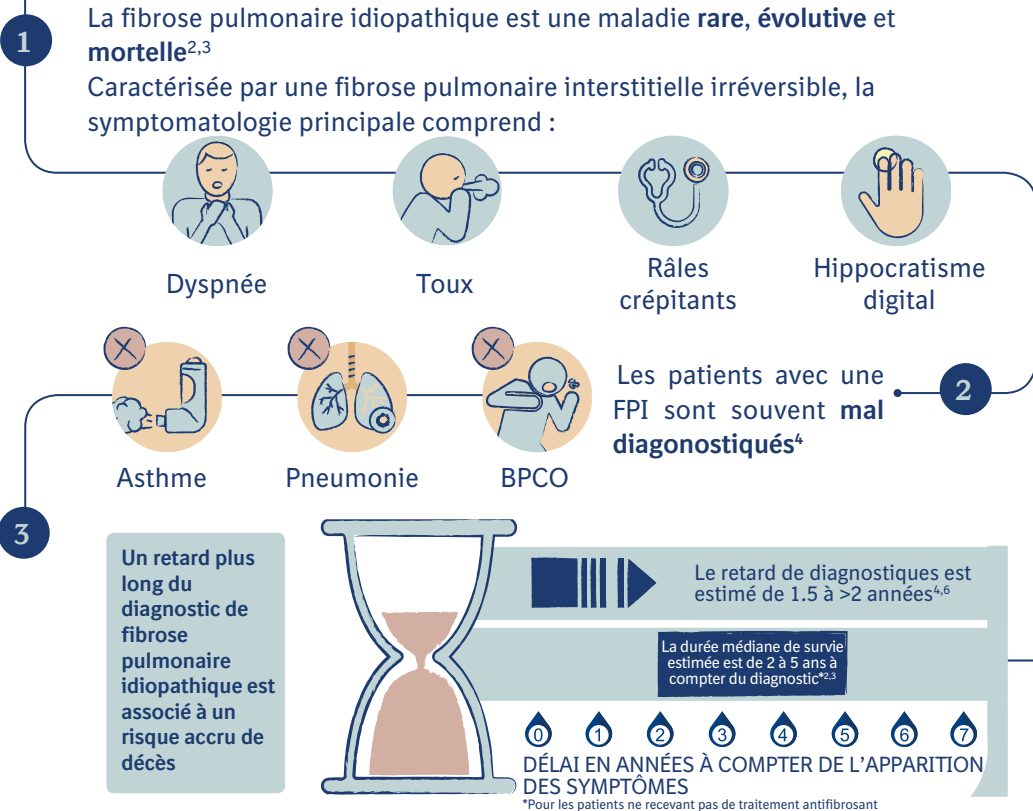
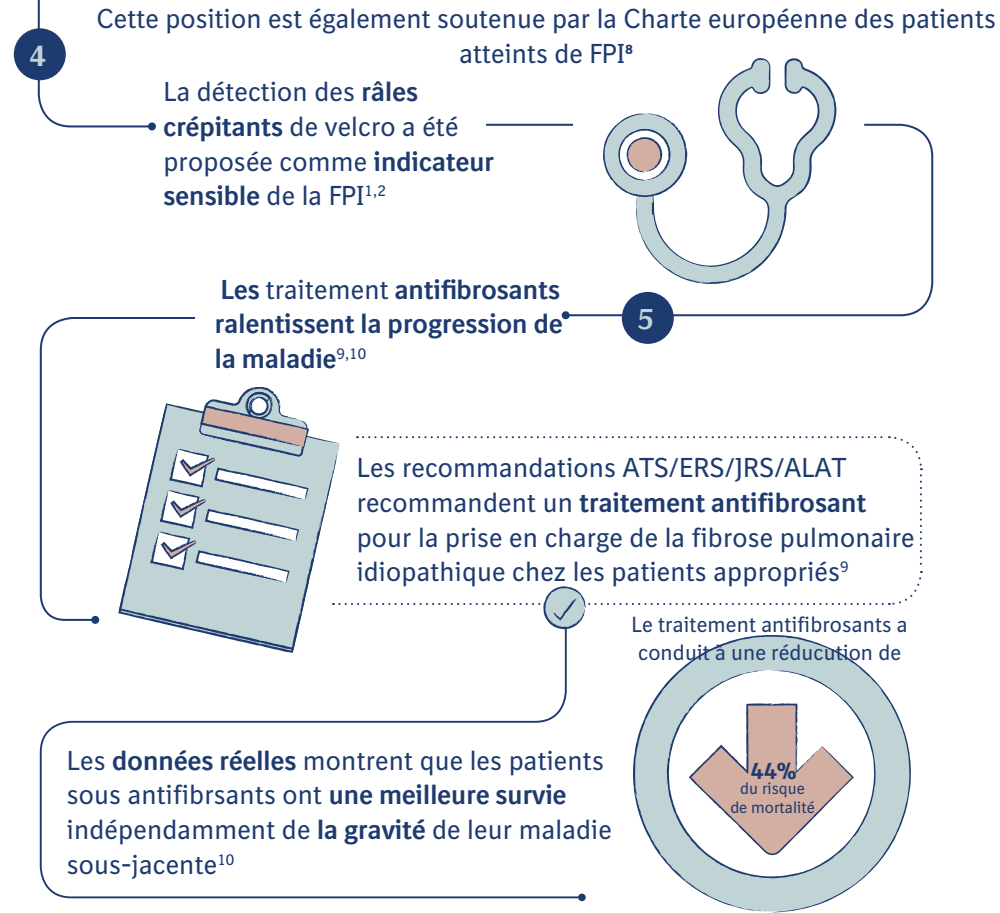


Importance du diagnostic et du traitement précoces de la fibrose pulmonaire idiopathique (FPI)¹



Une détection et une intervention précoces et précises sont cruciales, car les données probantes suggèrent qu'elles peuvent améliorer les résultats de la FPI^{1,7}



Des bénéfices plus importants sont obtenus grâce à des interventions précoces chez les patients atteints de FPI et l'orientation rapide vers des centres spécialisés est essentielle¹

Reproduit avec la permission de l'American Thoracic Society. Copyright © 2018 American Thoracic Society. Lamas DJ et al. 2011 Retard d'accès et de survie dans la fibrose pulmonaire idiopathique : une étude de cohorte. Am J Respir Crit Care Med 184:842-847. L'American Journal of Respiratory and Critical Care Medicine est une revue officielle de l'American Thoracic Society.

ATS/ERS/JRS/ALAT: American Thoracic Society/European Respiratory Society/Japanese Respiratory Society/ Latin American Thoracic Association
1. Molina-Molina M et al. Exp Rev Res Med 2018;12:537-539; 2. Raghu G et al. Am J Respir Crit Care Med 2011;183:788-824 ; 3. National Clinical Guideline Centre (UK). Diagnosis and management of suspected idiopathic pulmonary fibrosis: idiopathic pulmonary fibrosis. London: Royal College of Physicians (UK) 2013; 4. Schoenheit G et al. Chron Respir Dis 2011;8:225-231; 5. Lamas D et al. Am J Respir Crit Care Med 2011;184:842-847; 6. Cosgrove G et al. BMC Pulm Med 2018;18:9; 7. Maher T et al. BMC Pulm Med 2017;17:124; DOI 10.8. Bonella F et al. Eur Respir J 2016;47:597-606; 9. Raghu G et al. Am J Respir Crit Care Med 2015;192:e3-e19; 10. Jo HE et al. Eur Respir J 2017;49:1601592.
PC-DZ-101472